

METSÄNHOITOTYÖT VUODELLE 2022

Esitämme toteutettavaksi vuonna 2022 seuraavat toimenpiteet päivitettyyn metsäsuunnitelma tietoon ja kestäväan metsätalouteen liittyen. Hinnat ovat nettohintoja, joihin lisätään sen hetkinen, voimassa oleva arvonlisävero (24 %).

METSÄNVILJELY

171-404-6-23 PASALANALUS

kuviot: **193 ja 194**

Kuusen taimet: 5,5ha x 1800kpl/ha x 0,25€/kpl -2475€

Kuusen istutus: 5,5ha x 1800kpl/ha x 0,25€/kpl -2475€

171-406-6-69 TUOVILA

kuvio: **112**

Laikkumätästys Bräcke: 3,0ha x 380€/ha -1140€

Kuusen taimet: 0,9ha x 1800kpl/ha x 0,25€/kpl -405€

Kuusen istutus: 0,9ha x 1800kpl/ha x 0,25€/kpl -405€

Männyn taimet: 2,1ha x 2000kpl/ha x 0,22€/kpl -924€

Männyn istutus: 2,1ha x 2000kpl/ha x 0,24€/kpl -1008€

(Kuusen istutus kuvion pohjoisreunaan).

(UPM:n havut kasoilla. Voi viivästyttää viljelyketjua.)

171-402-1-166 JUHANALA

kuvio: **206**

Kuusen taimet: 1,6ha x 1800kpl/ha x 0,25€/kpl -720€

Kuusen istutus: 1,6ha x 1800kpl/ha x 0,25€/kpl -720€

171-402-1-166 JUHANALA

kuvio: **364**

Laikkumätästys Bräcke: 0,6ha x 380€/ha -228€

Rauduskoivun taimet: 0,6ha x 1600kpl/ha x 0,42€/kpl -403,2€

Rauduskoivun istutus: 0,6ha x 1600kpl/ha x 0,36€/kpl -345,6€

171-402-24-9 PARONKANGAS II

kuvio: **414**

Äestys: 2,5ha x 380€/ha -950€

Rauduskoivun taimet: 2,5ha x 1600kpl/ha x 0,42€/kpl -1680€

Rauduskoivun istutus: 2,5ha x 1600kpl/ha x 0,36€/kpl -1440€

(UPM:n havut kasoilla. Voi viivästyttää viljelyketjua.)

Metsänviljely yhteensä(€) **-15318,8€**

Metsänviljelykartat

JOROISTEN KUNTA
LENTOASEMANTIE 130
79600 JOROINEN

Metsänhoitoyhdistys Keski-Savo ry

Kunta: 171 Joroinen
Kylä: 404 JÄRVIKYLÄ
Tila: 6:23 PASALANALUS

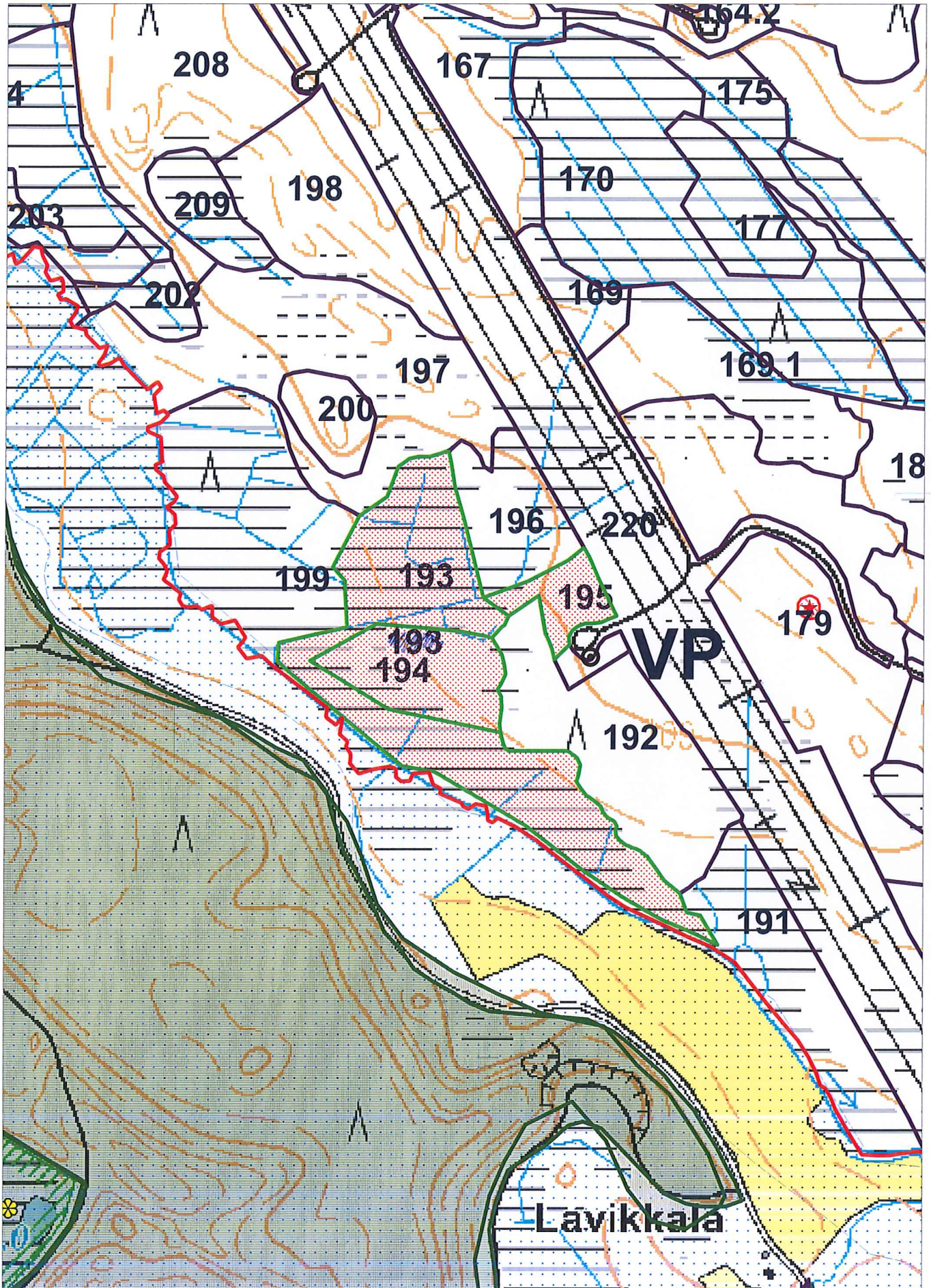
TYÖMAAKARTTA

01.02.2022
Ms: 171 024 088 147.4 ha
Työmaa09-343-051D-20 18.0 ha

© Maanmittauslaitos, lupa nro 1422/MML/15

Kp: 534213, 6904417 Karttalehti: N5124L

1:5000



171-406-6-69 Tuovila

JOROISTEN KUNTA
MUTALANTIE 2
79600 JOROINEN

Metsänhoitoyhdistys Keski-Savo ry

Kunta: 171 Joroinen

Kylä: 419 WÄTTILÄ

Tila: 2:98 HUUTOKOSKEN TEOLLISUUS-013L-21

TYÖMAAKARTTA

01.02.2022

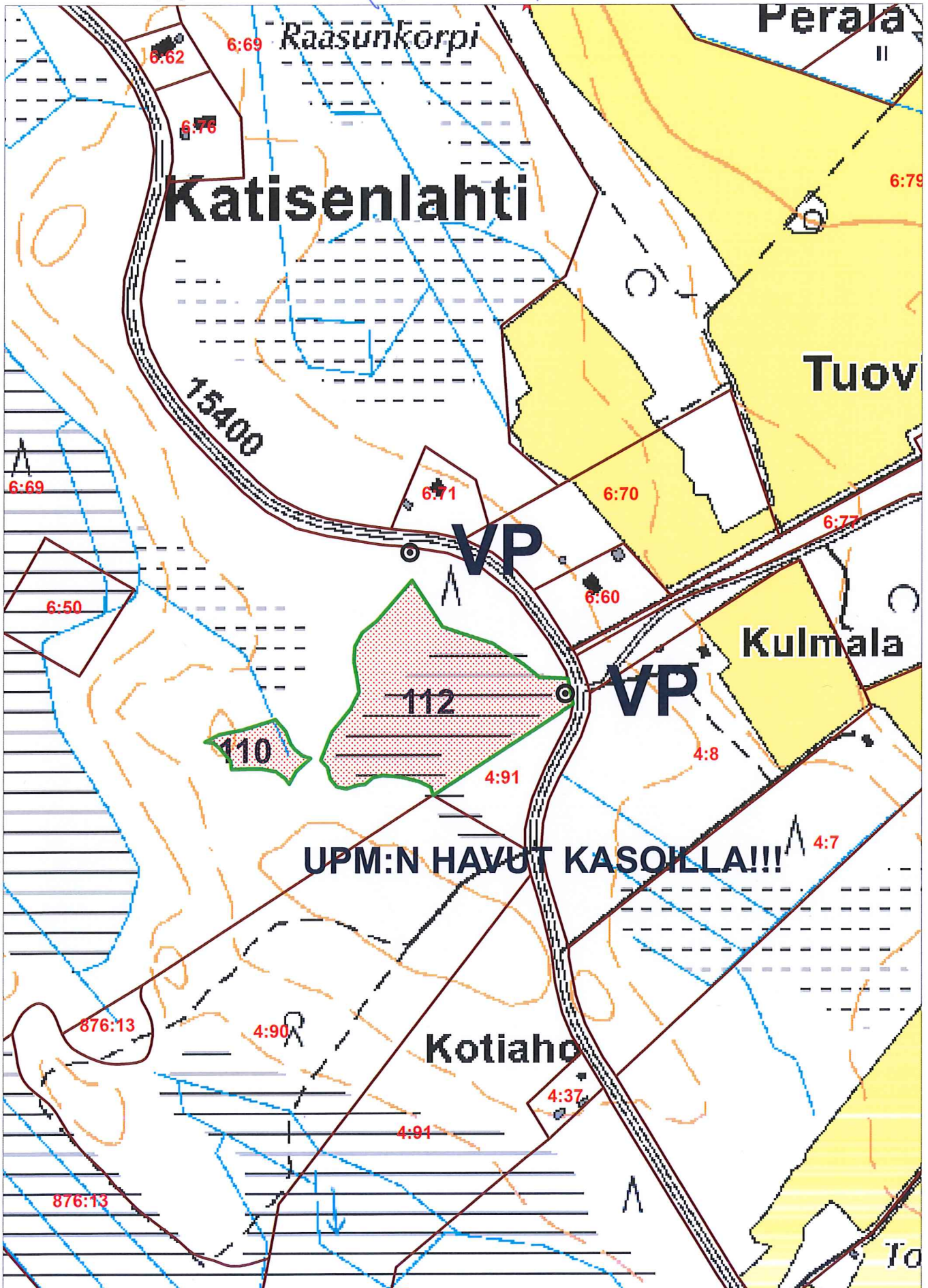
Ms: 171 024 249 19.9 ha

13.1 ha

© Maanmittauslaitos, lupa nro 1422/MML/15

Kp: 546749, 6902300 Karttalehti: N5124R

1:5000



171-402-1-166 Juhanaala

JOROISTEN KUNTA
LENTOASEMANTIE 130
79600 JOROINEN

Metsänhoitoyhdistys Keski-Savo ry

Kunta: 171 Joroinen
Kylä: 404 JÄRVIKYLÄ
Tila: 6:23 RAJALANALUS

TYÖMAAKARTTA

01.02.2022

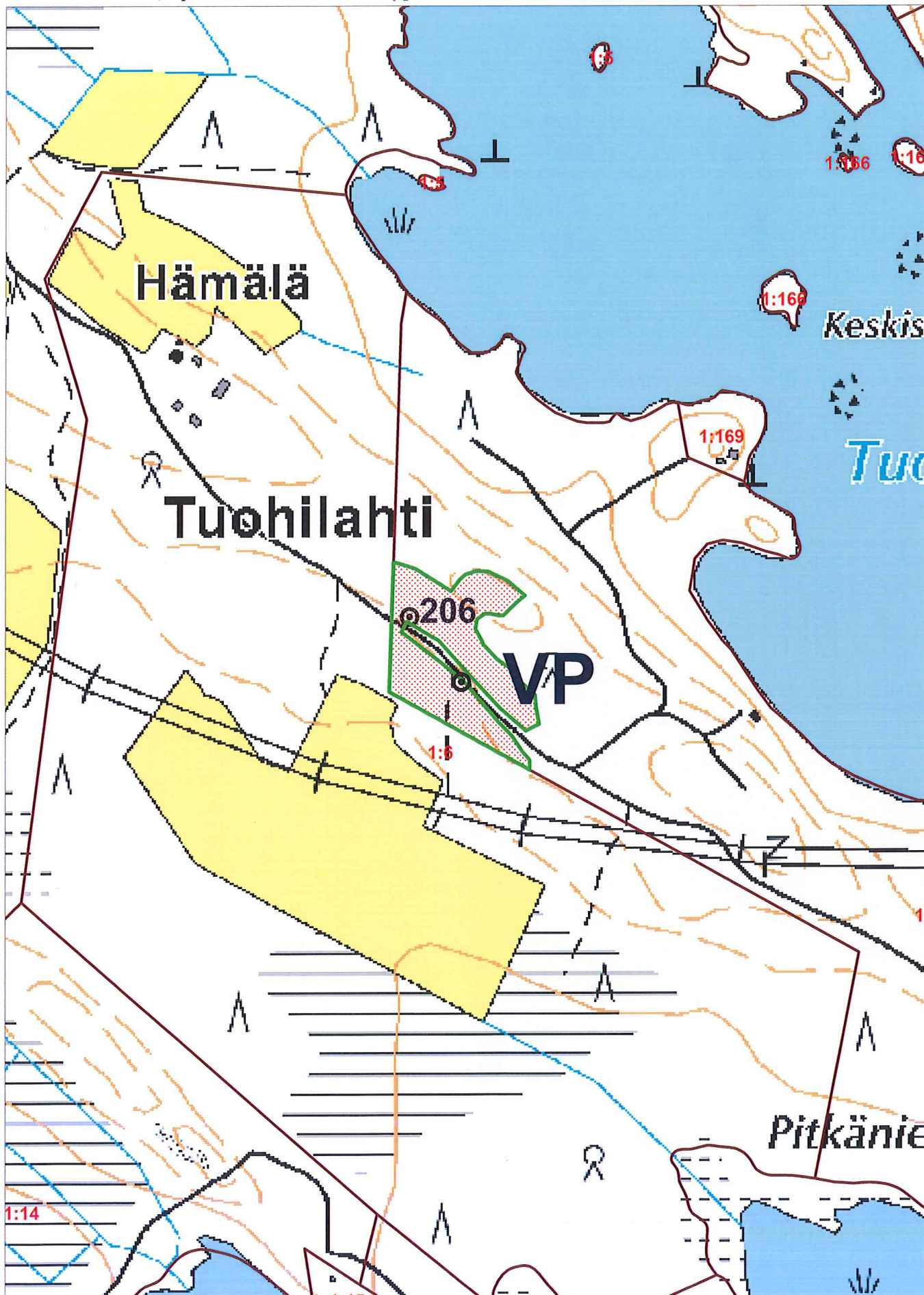
Ms: 171 024 088 147,4 ha

Työmaa09-343-051D-20 18,0 ha

© Maanmittauslaitos, lupa nro 1422/MML/15

Kp: 538947, 6894028 Karttalehti: N5124R

1:5000



JOROISTEN KUNTA
LENTOASEMANTIE 130
79600 JOROINEN

Metsänhoitoyhdistys Keski-Savo ry

Kunta: 171 Joroinen
Kylä: 402 HÄYRILÄ
Tila: 1:166 JUHANALA

TYÖMAAKARTTA

01.02.2022

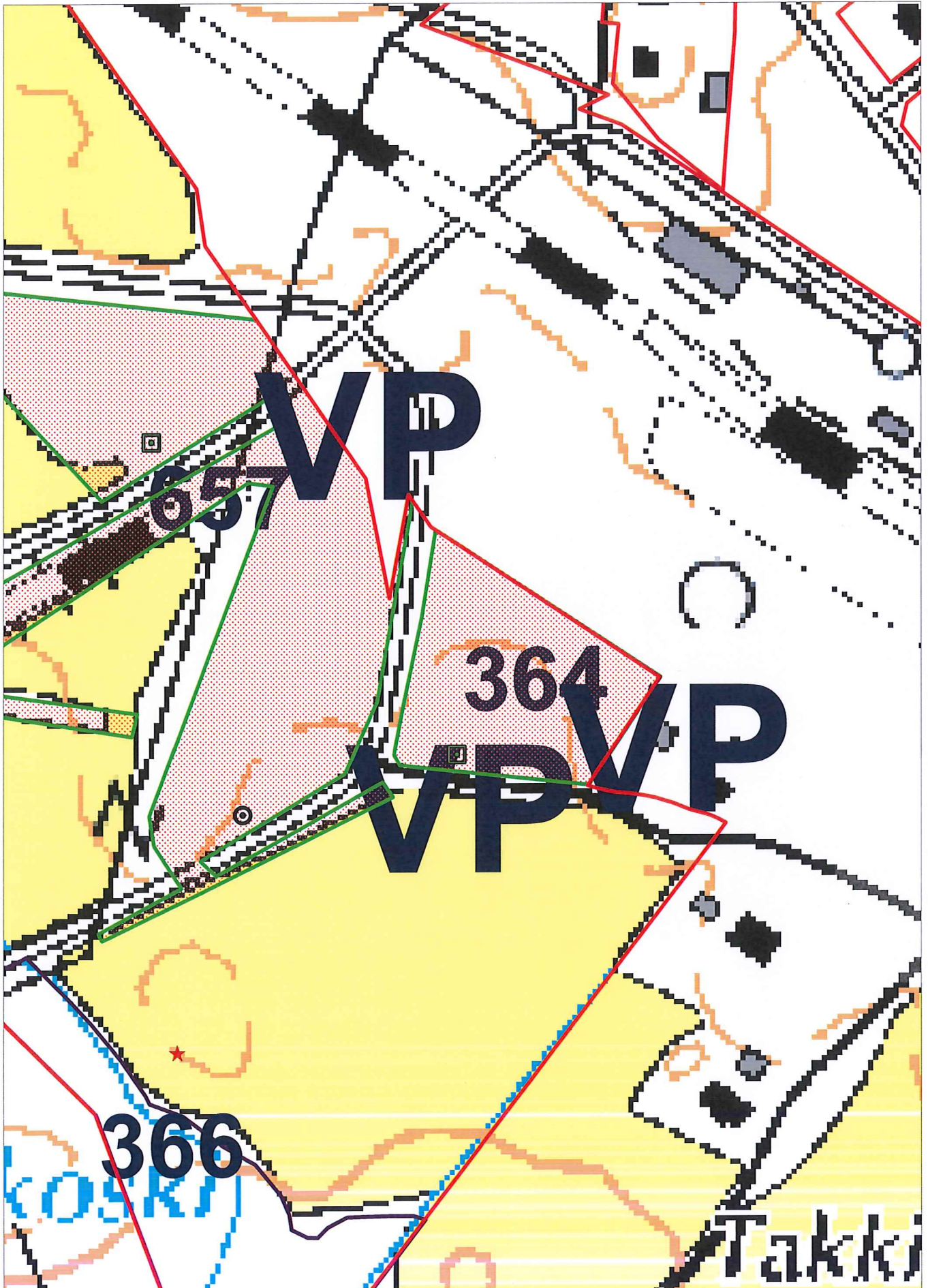
Ms: 171 024 160 917.1 ha

Työmaa06-343-140F-21 14.7 ha

© Maanmittauslaitos, lupa nro 1422/MML/15

Kp: 541805, 6893947 Karttalehti: N5123R

1:2000



171-402-24-9 Paronkangas II

JOROISTEN KUNTA
MUTALANTIE 2
79600 JOROINEN

Metsänhoitoyhdistys Keski-Savo ry

Kunta: 171 Joroinen

Kylä: 419 WÄTTILÄ

Tila: 2:98 HUUTOKOSKEN TEOLLISUUSALUE 13-013L-21

TYÖMAAKARTTA

01.02.2022

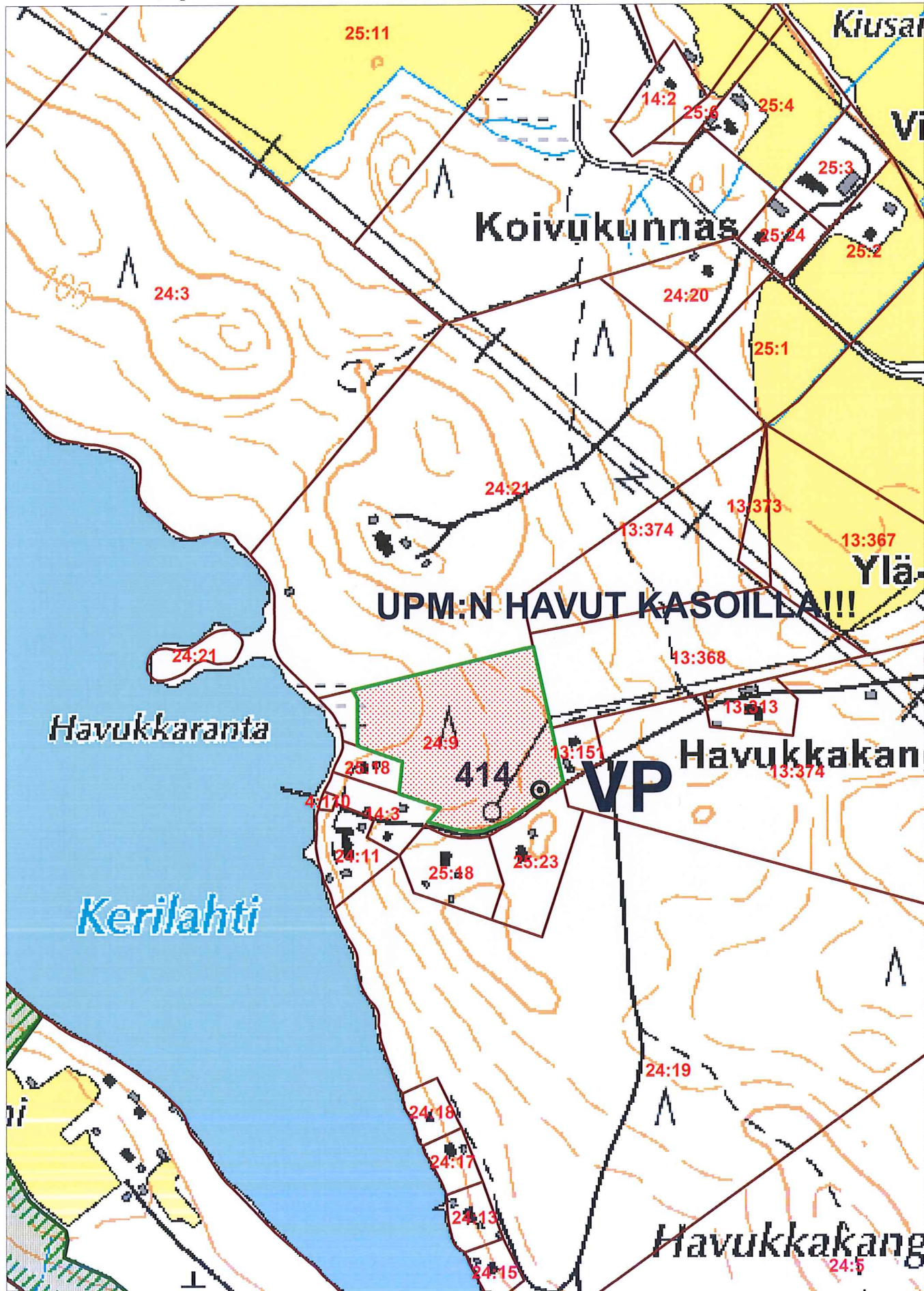
Ms: 171 024 249 19.9 ha

13:368 13.1 ha

© Maanmittauslaitos, lupa nro 1422/MML/15

Kp: 541840, 6892475 Karttalehti: N5123R

1:5000



RAIVAUSSAHATYÖT

Taimikon varhaishoito

171-402-7-57 KARHULAHTI kuvio: 564.1(3,3ha) x 380€/ha	-1254€
171-405-17-44 VÄLISUO kuviot: 640(1,8ha) ja 646(3,0ha) x 420€/ha	-2016€
171-418-3-9 PURSIALA kuvio: 627(2,1ha) x 420€/ha	-882€

Taimikon varhaishoito yhteensä 10,2ha.

Taimikonhoito

171-408-8-63 KARHULAHTI kuviot: 552(3,7ha) ja 553(7,4ha) x 650€/ha	-7215€
---	--------

Taimikonhoitoa yhteensä 11,1ha.

ENNAKKORAIVAUS

171-404-6-23 PASALANALUS kuviot: 169(0,6ha), 186(1,5ha) ja 190(1,6ha) x 385€/ha	-1424,5€
171-403-1-176 LEMMETINHAKA kuviot: 426(1,6ha), 427(5,7ha) ja 428(1,0ha) x 420€/ha	-3486€
171-403-1-191 YRITYSPUISTO kuvio: 422(0,6ha) x 420€/ha	-252€

Ennakkoraivausta yhteensä 12,6ha.

Hakkuuta haittaavan aliskasvoksen poistaminen.

Raivaussahatyöt yhteensä(€) **-16529,5€**

MUUT KULUT

Puukaupan avustaminen 24 tuntia(90€/h) **-2160 €**

Puukaupan avustaminen pitää sisällään puukauppojen kilpailuttamisen. Sovittaessa, avustamiseen kuuluu myös korjuunvalvonta ja mittaustodistusten tarkastaminen. Epäselvät raja-alueet nauhoitetaan punaisella kuitunauhalla.

Asiantuntijapalvelut 5 tuntia(90€/h) **-450 €**

MUUT ASIAT

Kunnan varikkoalueen siistiminen energiapuuhakkuuna(171-402-52-19 WECKMAN).

VUODEN 2022 METSÄNHOITOBUDJETTI **- 34458,3€**

JOROISTEN KUNTA
LENTOASEMANTIE 130
79600 JOROINEN

Metsänhoitoyhdistys Keski-Savo ry

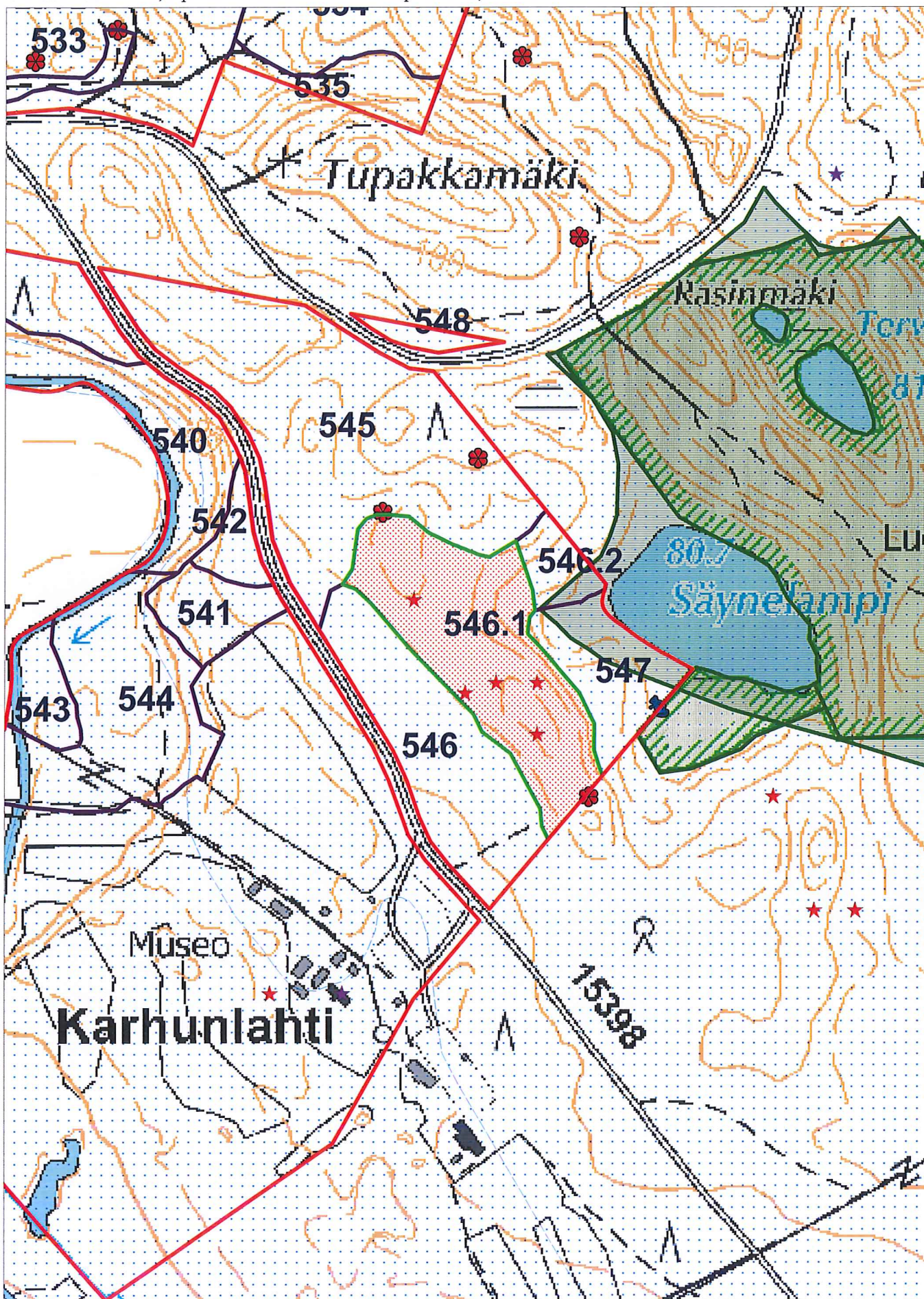
Kunta: 171 Joroinen
Kylä: 402 HÄYRILÄ
Tila: 7:57 KARHULAHTI

TYÖMAAKARTTA

01.02.2022
Ms: 171 024 160 917.1 ha
Työmaa06-343-198J-21 33.4 ha
1:5000

© Maanmittauslaitos, lupa nro 1422/MML/15

Kp: 545952, 6894695 Karttalehti: N5124R



171-405-17-44 Välisuo

JOROISTEN KUNTA
LENTOASEMANTIE 130
79600 JOROINEN

Metsänhoitoyhdistys Keski-Savo ry

Kunta: 171 Joroinen
Kylä: 402 HÄYRILÄ
Tila: 7:57 KARHULAINN

TYÖMAAKARTTA

01.02.2022

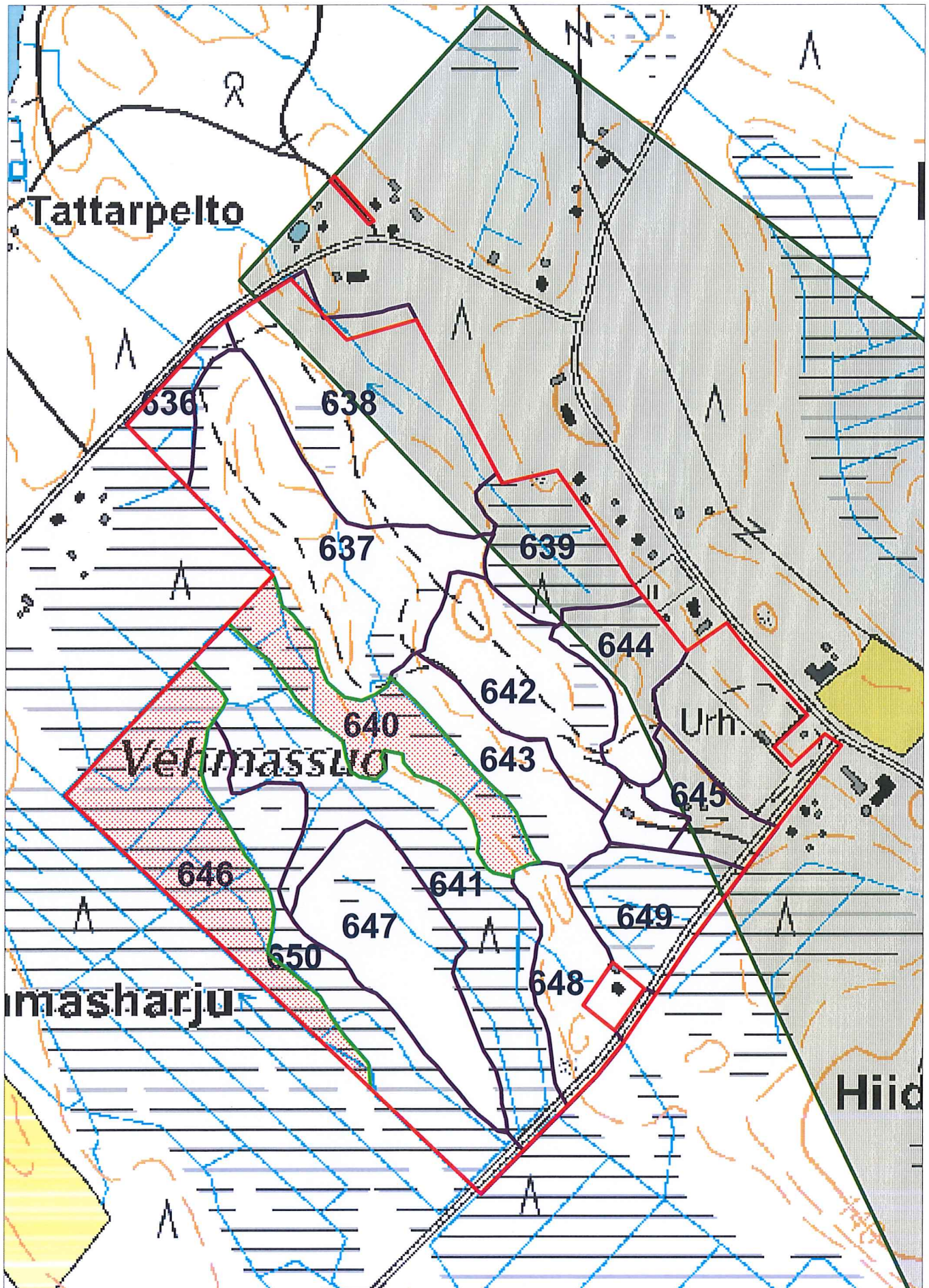
Ms: 171 024 160 917.1 ha

Työmaa: 06-343-198J-21 33.4 ha

© Maanmittauslaitos, lupa nro 1422/MML/15

Kp: 537858, 6880490 Karttalehti: N5114R

1:5000



171-418-3-9 Dursiala

JOROISTEN KUNTA
LENTOASEMANTIE 130
79600 JOROINEN

Metsänhoitoyhdistys Keski-Savo ry

Kunta: 171 Joroinen
Kylä: 402 HÄYRILÄ
Tila: 7:57 KARHULAHTI

TYÖMAAKARTTA

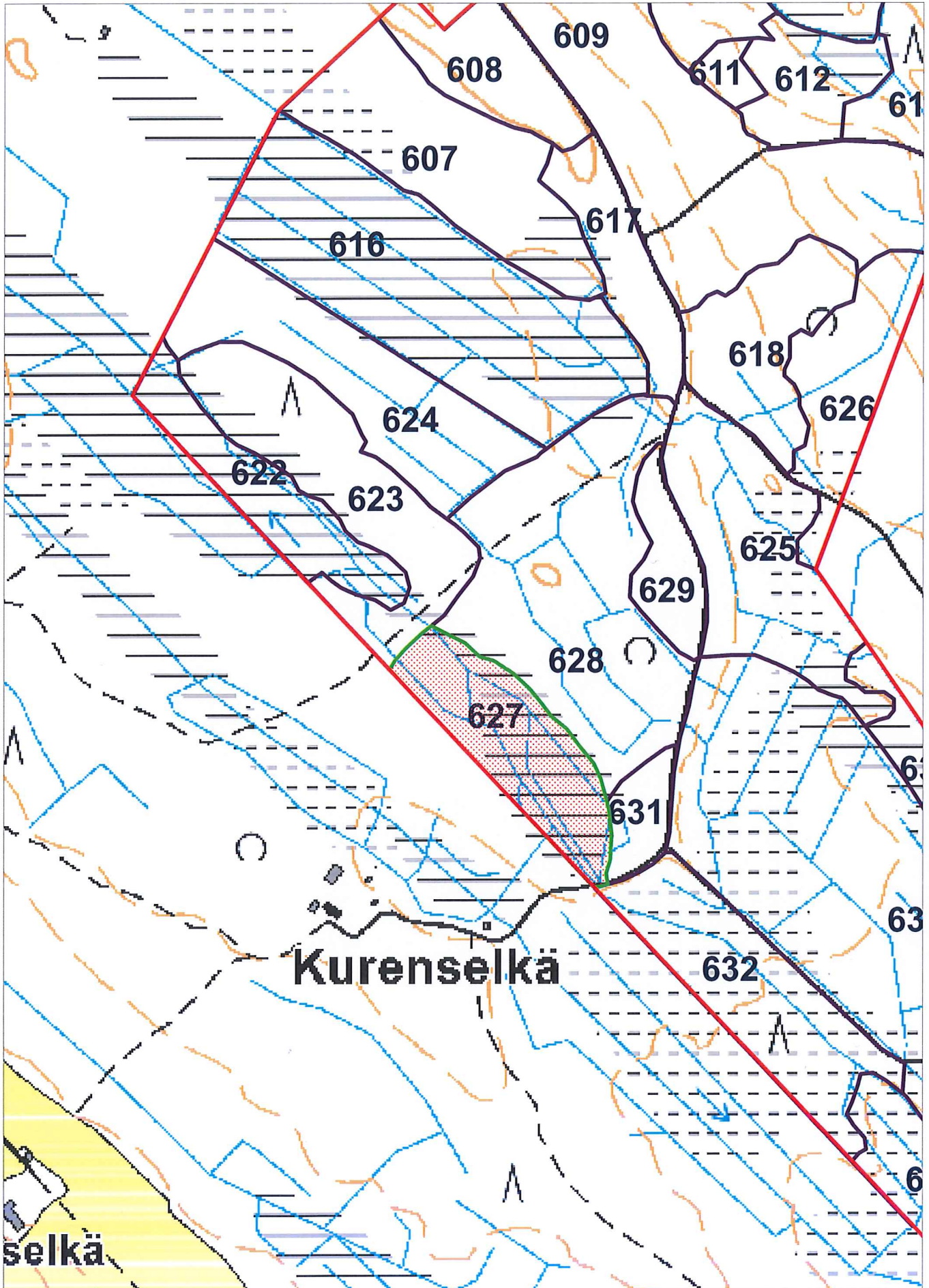
01.02.2022

Ms: 171 024 160 917.1 ha
Työmaa: 06-343-198J-21 33.4 ha

© Maanmittauslaitos, lupa nro 1422/MML/15

Kp: 546925, 6881643 Karttalehti: N5114R

1:5000



171-408-8-63 Karhulahti

JOROISTEN KUNTA
LENTOASEMANTIE 130
79600 JOROINEN

Metsänhoitoyhdistys Keski-Savo ry

Kunta: 171 Joroinen
Kylä: 402 HÄYRILÄ
Tila: 7:57 KARHULAHTI

TYÖMAAKARTTA

01.02.2022

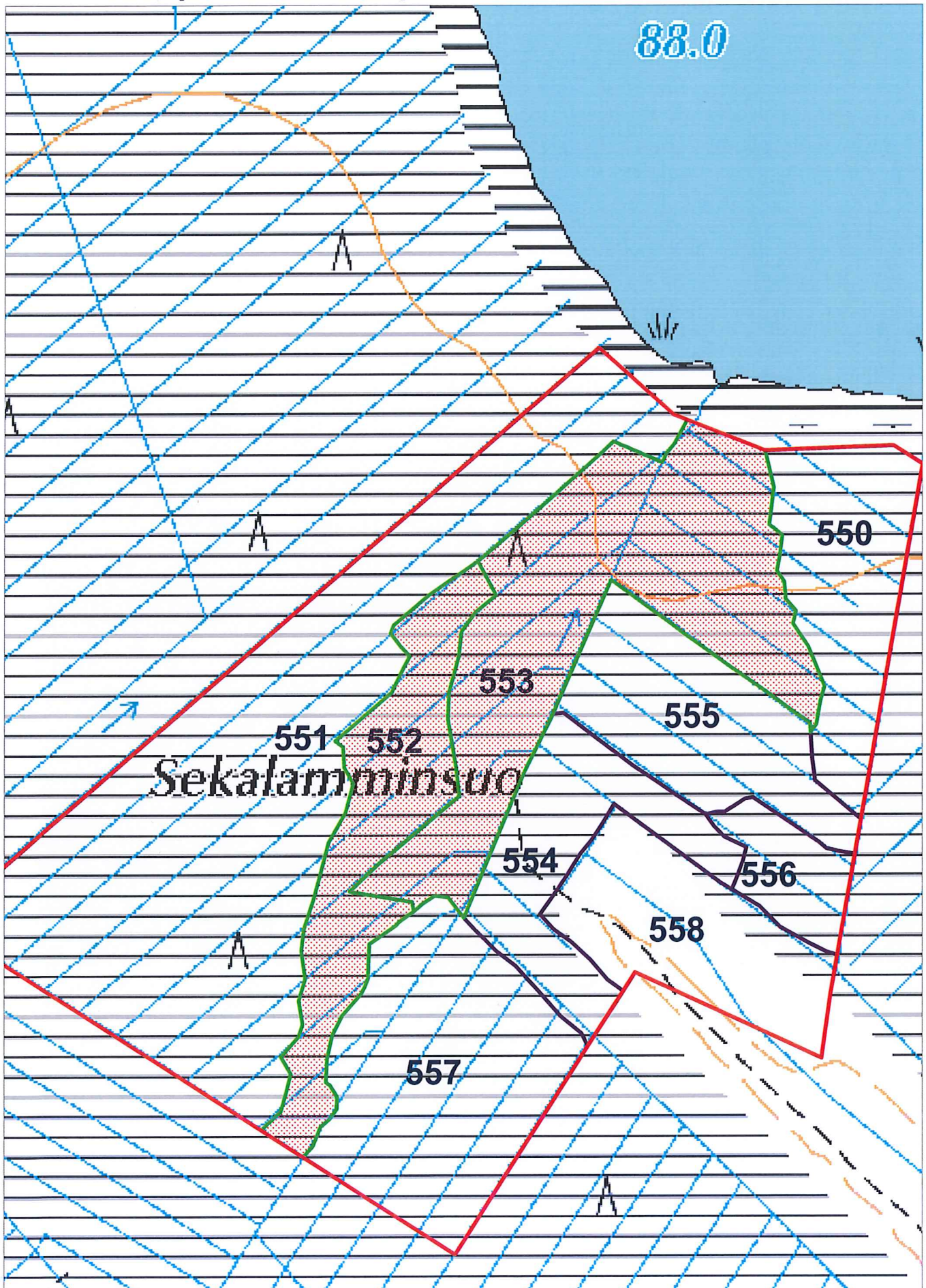
Ms: 171 024 160 917.1 ha

Työmaa 06-343-198J-21 33.4 ha

© Maanmittauslaitos, lupa nro 1422/MML/15

Kp: 542653, 6889946 Karttalehti: N5123R

1:5000



171-404-6-23 Pasalanalus

JOROISTEN KUNTA
LENTOASEMANTIE 130
79600 JOROINEN

Metsänhoitoyhdistys Keski-Savo ry

Kunta: 171 Joroinen
Kylä: 402 HÄYRILÄ
Tila: 7:57 KARHULAHTI

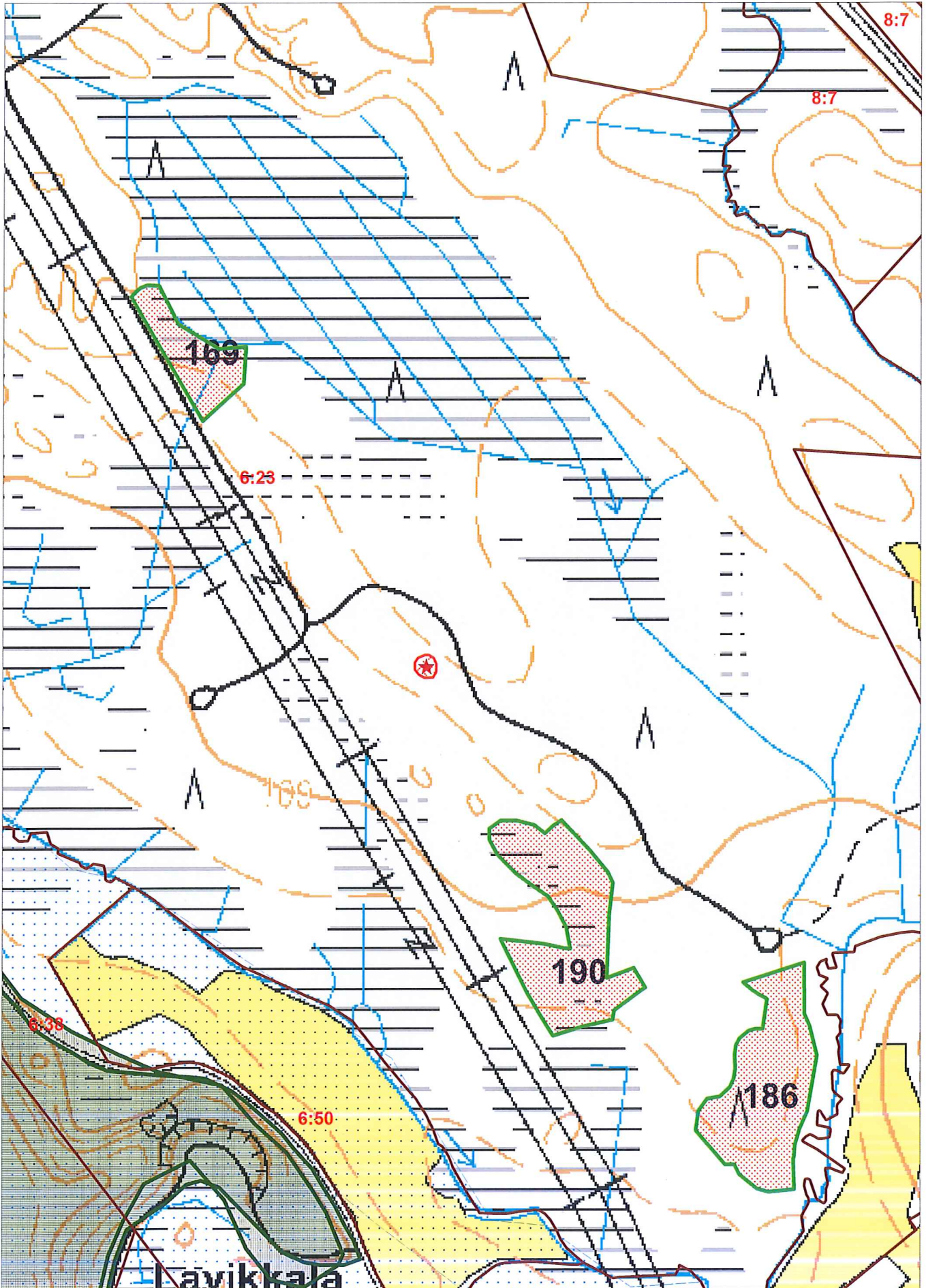
TYÖMAAKARTTA
02.02.2022

Ms: 171 024 160 917.1 ha
Työmaa06-343-198J-21 33.9 ha

© Maanmittauslaitos, lupa nro 1422/MML/15

Kp: 534586, 6904476 Karttalehti: N5124L

1:5000



171-403-1-176 Lemmetinhaka ja 171-403-1-191 Yrityspoisto

JOROISTEN KUNTA
LENTOASEMANTIE 130
79600 JOROINEN

Metsänhoitoyhdistys Keski-Savo ry

Kunta: 171 Joroinen
Kylä: 402 HÄYRILÄ
Tila: 7:57 KARHJLAHN

TYÖMAAKARTTA

01.02.2022

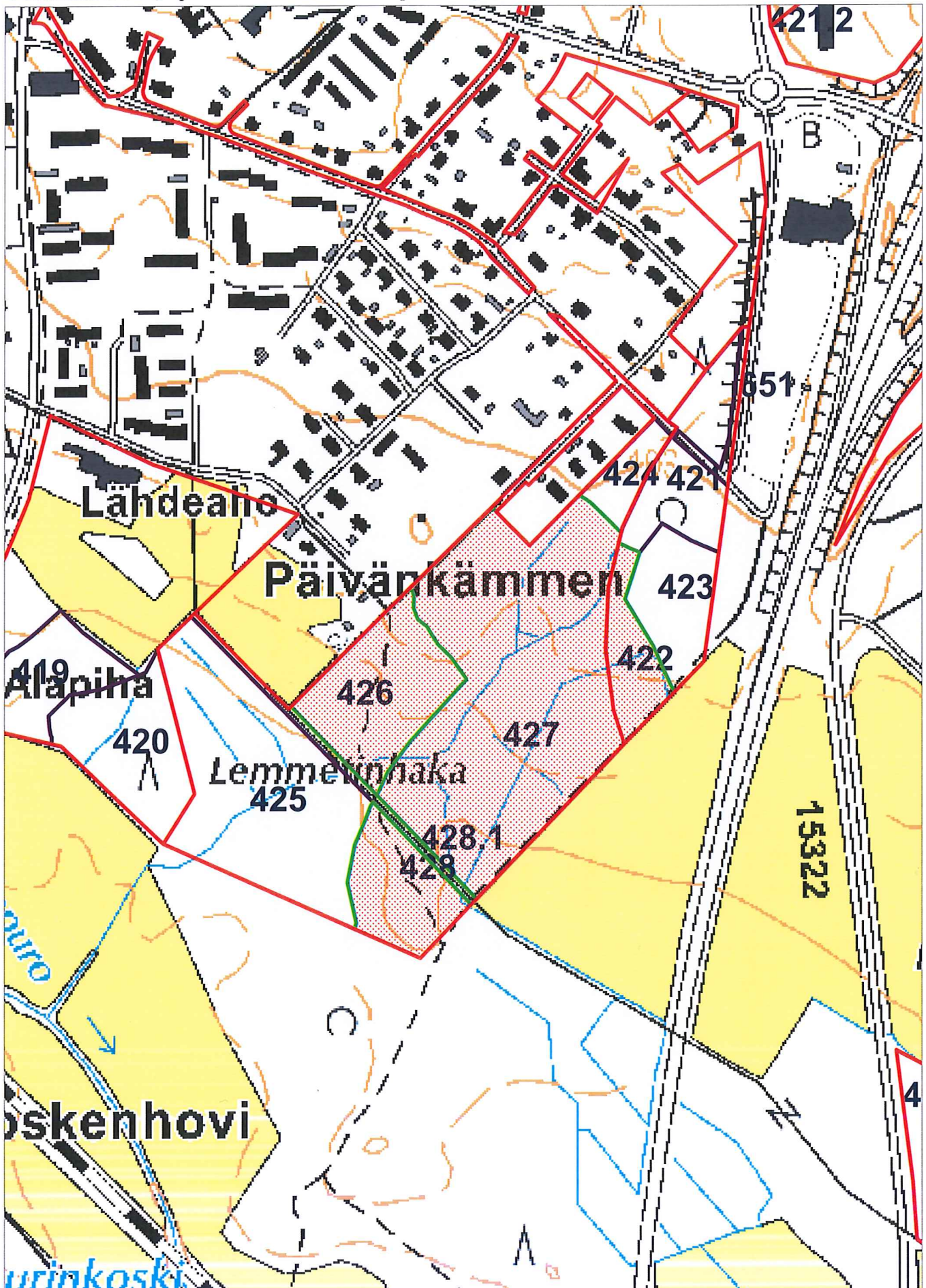
Ms: 171 024 160 917.1 ha

Työmaa06-343-198J-21 33.4 ha

© Maanmittauslaitos, lupa nro 1422/MML/15

Kp: 543400, 6893662 Karttalehti: N5123R

1:5000



PUUKAUPPATULOT VUODELLE 2022

171-404-6-23 PASALANALUS (kesäleimikko)

Avohakkuu

kuvio: 162(7,4ha)

yht. 7,4ha(1968m³)

Harvennus

kuviot: 164(4,0ha), 169(0,6ha), 174(6,5ha), 181(5,1ha), 186(1,5ha) ja 190(1,6ha)

yht. 19,3ha(1443m³)

Ensiharvennus

kuvio: 174,1(2,4ha)

yht. 2,4ha(110m³)

Tuloarvio

+151 126€

**171-403-11-5 LENTOASEMA, 171-403-1-176 LEMMETINHAKA JA 171-403-1-191 YRITYSPUISTO
(kesä/talvileimikko)**

Avohakkuu

kuviot: 2(0,9ha), 9(1,5ha) ja 12(3,1ha)

yht. 5,5ha(942m³)

Harvennus

kuviot: 422(0,6ha), 425(3,3ha) ja 427(5,7ha)

yht. 9,6ha(825m³)

Ensiharvennus

kuviot: 426(1,6ha) ja 428(1,0ha)

yht. 2,6ha(112m³)

Tuloarvio

+53 650€

Lahopuun osuutta ei ole otettu huomioon.

VUODEN 2022 PUUKAUPAN TULOARVIO

+204 776€

VUODEN 2022 KOKONAISBUDJETTI

ylijäämäinen

+ 170317,7€

Kunnioitavasti,



Jaakko Mahrberg

metsäasiantuntija

Keski-Savon metsänhoitoyhdistys

Kauppakatu 18, 78200 VARKAUS

0400 359 432

jaakko.mahrberg@mhy.fi



Markkinahinta-arvio

Sopimus- / työmaanumero
06-343-017E-22/1 02.02.22 1(2)

TÄLLÄ ASIAKIRJALLA EI TARKOITETA METSÄLAIN MUKAISTA LEIMIKKOSUUNNITELMAA. JOS ALUEELLA ON HAVAITTU ERITYISEN TÄRKEITÄ ELINYMPÄRISTÖJÄ, NE ON RAJATTU KARTALLE SUUNTAA ANTAVASTI.

Myyjä		Puukauppa	
Y-tunnus 0207112-8	Metsänomistajaryhmä Yhteisö	Kauppatapa Pystykauppa	Sertifiointi Jäsen ryhmäsertifioinnissa
Nimi JOROISTEN KUNTA		Markkinoija MHY avustaa	
Metsänkäyttöilmoitus: tehty metsäkeskukselle 01.02.2024			
Osoite		Puukauppakohteen sijainti	
LENTOASEMANTIE 130 79600 JOROINEN	Puhelin	Kunta 171 Joroinen	Kylä 404 JÄRVIKYLÄ
Alv-asema Alv.rek.	Ennakonpidätys-% 19,00%	Tilan RN:o 0006:0023	Tilan nimi PASALANALUS

Suunnitellun puukaupan hakkuukuviot

Loh-ko	Kuvio Nro	Ala ha	Maaperä-luokitus	Erityisen tärkeä elinympäristö	KI	Hakkuutapa	Poistuma m ³ /ha	Raiv. tarve	Korjuu-kelpoisuus	Metsäk. matka, m
171	404	0006:0023	PASALANALUS							
88	162,0	7,4	1 1 3 10	0	04	Avohakkuu	266	Ei	Kesä	0
171	404	0006:0023	PASALANALUS							
88	164,0	4,0	1 1 4 10	0	03	Harvennus/alah.	73	Ei	Kesä	0
Noudatetaan mh-suositusten tasaikäisharvennusmalleja.										
171	404	0006:0023	PASALANALUS							
88	169,0	0,6	1 1 3 20	0	03	Harvennus/alah.	136	-----	Kesä	0
Noudatetaan mh-suositusten tasaikäisharvennusmalleja.										
171	404	0006:0023	PASALANALUS							
88	174,0	6,5	1 1 3 10	0	03	Harvennus/alah.	71	Ei	Kesä	0
Noudatetaan mh-suositusten tasaikäisharvennusmalleja.										
171	404	0006:0023	PASALANALUS							
88	174,1	2,4	1 1 3 10	0	02	Ensiharvennus/alah.	46	Ei	Kesä	0
Noudatetaan mh-suositusten tasaikäisharvennusmalleja.										
171	404	0006:0023	PASALANALUS							
88	181,0	5,1	1 1 3 20	0	03	Harvennus/alah.	71	Ei	Kesä	0
Noudatetaan mh-suositusten tasaikäisharvennusmalleja.										
171	404	0006:0023	PASALANALUS							
88	186,0	1,5	1 1 3 10	0	03	Harvennus/alah.	101	Ei	Kesä	0
Noudatetaan mh-suositusten tasaikäisharvennusmalleja.										
171	404	0006:0023	PASALANALUS							
88	190,0	1,6	1 1 3 20	0	03	Harvennus/alah.	59	Ei	Kesä	0
Noudatetaan mh-suositusten tasaikäisharvennusmalleja.										

Suunnitellun puukaupan määrä- ja hinta-arvio ajankohdan markkinahinnoilla

Puutavaralaji	Ensiharvennus		Harvennus		Uudistushakkuu		Yhteensä	
	m ³	e/m ³	m ³	e/m ³	m ³	e/m ³	m ³	e
Mäntytukki	2	35,00	354	52,00	1369	65,00	1725	107 463
Mäntykuitu	12	14,00	611	21,00	444	23,00	1067	23 211
Kuusitukki	5	35,00	68	52,00	59	67,00	132	7 664

Mahrberg Jaakko • gsm 0400 359 432 • jaakko.mahrberg@mhy.fi

Metsänhoitoyhdistys Keski-Savo ry • Kauppakatu 18 • 78200 VARKAUS
 • www.mhy.fi/keskisavo



Markkinahinta-arvio

Sopimus- / työmaanumero

06-343-017E-22/1

02.02.22 2(2)

Kuusikuitu	74	14,00	238	21,00	22	23,00	334	6 540
Koivutukki	2	30,00	19	38,00	22	50,00	43	1 882
Koivukuitu	12	14,00	154	20,00	52	21,00	218	4 340
Muu kuitu	2	5,00	2	8,00			4	26
Arvio yhteensä	109		1446		1968		3523	151 126



Leimausseloste

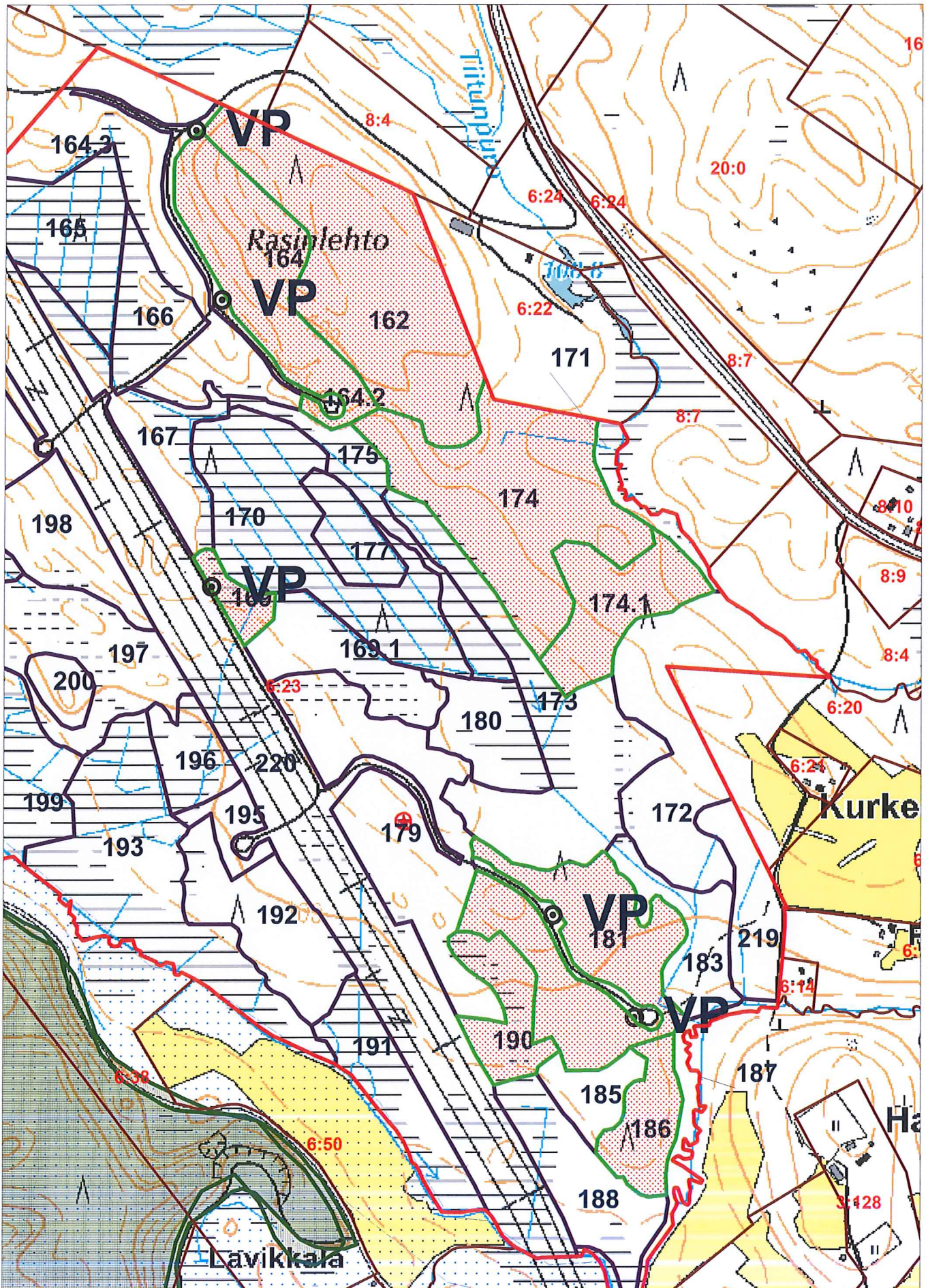
Sopimus- / työmaanumero

06-343-017E-22

02.02.22 2(2)

Suunnitellun puukaupan hakkuukertymä

Loh	Kuvio	H-tapa	Ala ha	Mät	Kut	Kot	Mäk	Kuk m ³ /kuvio	Kok	Mut	Muk	Enp	Yht	Hakkuukertymä m ³ /ha dm ³ /runko	
88	174,0	Harvennu	6,5	33	33	7	130	195	65	0	0	0	462	71	0
88	181,0	Harvennu	5,1	122	5	5	204	10	15	0	0	0	362	71	0
88	186,0	Harvennu	1,5	60	15	2	60	8	8	0	0	0	152	101	0
88	190,0	Harvennu	1,6	3	2	3	13	16	56	0	2	0	94	59	0
88	162,0	Avohakku	7,4	1369	59	22	444	22	52	0	0	0	1968	266	0
Yhteensä			29,1	1726	131	43	1067	334	217	0	4	0	3522	121	
Ensiharvennus yht.			2,4	2	5	2	12	74	12	0	2	0	110	46	
Harvennus yht.			19,3	354	67	19	611	238	153	0	2	0	1443	75	
Avohakkuu yht.			7,4	1369	59	22	444	22	52	0	0	0	1968	266	





Markkinahinta-arvio

Sopimus- / työmaanumero

06-343-006E-22/1

02.02.22 1(2)

TÄLLÄ ASIAKIRJALLA EI TARKOITETA METSÄLAIN MUKAISTA LEIMIKKOSUUNNITELMAA. JOS ALUEELLA ON HAVAITTU ERITYISEN TÄRKEITÄ ELINYMPÄRISTÖJÄ, NE ON RAJATTU KARTALLE SUUNTAA ANTAVASTI.

Myyjä		Puukauppa	
Y-tunnus 0207112-8	Metsänomistajaryhmä Yhteisö	Kauppatapa Pystykauppa	Sertifiointi Jäsen ryhmäsertifioinnissa
Nimi JOROISTEN KUNTA		Markkinoija MHY avustaa	
Metsänkäyttöilmoitus: tehty metsäkeskukselle 31.01.2022			
Osoite		Puukauppa-kohteen sijainti	
LENTOASEMANTIE 130 79600 JOROINEN	Puhelin	Kunta 171 Joroinen	Kylä 403 JOROISNIEMI
Alv-asema Alv.rek.	Ennakonpidätys-% 19,00%	Tilan RN:o 0001:0176	Tilan nimi LEMMETINHAKA

Suunnitellun puukaupan hakkuukuviot

Loh-ko	Kuvio Nro	Ala ha	Maaperä- luokitus	Erityisen tärkeä elinympäristö	Kl	Hakkuutapa	Poistuma m ³ /ha	Raiv. tarve	Korjuu- kelpoisuus	Metsäk. matka, m
171	403	0011:0005	LENTOASEMA							
1	2,0	0,9	1 1 2 10	0	-----	02 Avohakkuu	134	Ei	Talvi	0
171	403	0011:0005	LENTOASEMA							
1	9,0	1,5	1 1 2 20	0	-----	04 Avohakkuu	95	Ei	Talvi	0
171	403	0011:0005	LENTOASEMA							
1	12,0	3,1	1 1 2 20	0	-----	04 Avohakkuu	219	Ei	Talvi	0
171	403	0001:0191	Yrityspuisto							
160	422,0	0,6	1 1 2 21	0	-----	03 Harvennus/alah.	90	Ei	Kesä	0
Noudatetaan mh-suositusten tasaikäisharvennusmalleja.										
171	403	0001:0176	LEMMETINHAKA							
160	425,0	3,3	1 1 2 21	0	-----	03 Harvennus/alah.	66	Ei	Kesä	0
Noudatetaan mh-suositusten tasaikäisharvennusmalleja.										
171	403	0001:0176	LEMMETINHAKA							
160	426,0	1,6	1 1 2 21	0	-----	02 Ensiharvennus/alah.	51	Ei	Kesä	0
Noudatetaan mh-suositusten tasaikäisharvennusmalleja.										
171	403	0001:0176	LEMMETINHAKA							
160	427,0	5,7	1 1 2 21	0	-----	03 Harvennus/alah.	97	Ei	Kesä	0
Noudatetaan mh-suositusten tasaikäisharvennusmalleja.										
171	403	0001:0176	LEMMETINHAKA							
160	428,0	1,0	1 1 2 21	0	-----	02 Ensiharvennus/alah.	30	Ei	Kesä	0
Noudatetaan mh-suositusten tasaikäisharvennusmalleja.										

Suunnitellun puukaupan määrä- ja hinta-arvio ajankohdan markkinahinnoilla

Puutavaralaji	Ensiharvennus		Harvennus		Uudistushakkuu		Yhteensä	
	m ³	e/m ³	m ³	e/m ³	m ³	e/m ³	m ³	e
Mäntytukki			3	51,00	28	62,00	31	1 889
Mäntykuitu			7	20,00	18	22,00	25	536
Kuusitukki	2	35,00	73	52,00	14	62,00	89	4 734
Kuusikuitu	11	14,00	105	21,00	18	22,00	134	2 755
Koivutukki	3	30,00	128	40,00	197	52,00	328	15 454

Mahrberg Jaakko • gsm 0400 359 432 • jaakko.mahrberg@mhy.fi

Metsänhoitoyhdistys Keski-Savo ry • Kauppakatu 18 • 78200 VARKAUS
• www.mhy.fi/keskisavo



Markkinahinta-arvio

Sopimus- / työmaanumero

06-343-006E-22/1

02.02.22 2(2)

Koivukuitu	81	14,00	498	22,00	666	24,00	1245	28 074
Muu kuitu	15	6,00	11	8,00	3	10,00	29	208
Arvio yhteensä	112		825		944		1881	53 650



Leimausseloste

Sopimus- / työmaanumero

06-343-006E-22

02.02.22 1(2)

TÄLLÄ ASIAKIRJALLA EI TARKOITETA METSÄLAIN MUKAISTA LEIMIKKOSUUNNITELMAA. JOS ALUEELLA ON HAVAITTU ERITYISEN TÄRKEITÄ ELINYMPÄRISTÖJÄ, NE ON RAJATTU KARTALLE SUUNTAA ANTAVASTI.

Myyjä		Puukauppa	
Y-tunnus 0207112-8	Metsänomistajaryhmä Yhteisö	Kauppatapa Pystykauppa	Sertifiointi Jäsen ryhmäsertifioinnissa
Nimi JOROISTEN KUNTA		Markkinoija MHY avustaa	Tarjousten viimeinen jättöpäivä
Metsänkäyttöilmoitus: tehty metsäkeskukselle 31.01.2022			
Osoite		Puukauppa-kohteen sijainti	
LENTOASEMANTIE 130 79600 JOROINEN		Kunta 171 Joroinen	Kylä 403 JOROISNIEMI
Alv-asema Alv.rek.	Ennakonpidätys-% 19,00%	Tilan RN:o 0001:0176	Tilan nimi LEMMETINHAKA

Suunnitellun puukaupan hakkuukuviot

Loh	Kuvio	Ala	Maaperä- ha	Maaperä- luokitus	Erityisen tärkeä elinympäristö	Puusto Kl	Hakkuutiedot m ³ /ha Hakkuutapa	Raiv. tarve	Korjuu- kelp.	Metsäk. matka, m				
171	403	0001:0176	LEMMETINHAKA											
160	426,0	1,6	1	1	2	21	0	-----	02	167	Ensiharvennus/alah.	Ei	Kesä	0
Noudatetaan mh-suositusten tasaikäisharvennusmalleja.														
171	403	0001:0176	LEMMETINHAKA											
160	428,0	1,0	1	1	2	21	0	-----	02	123	Ensiharvennus/alah.	Ei	Kesä	0
Noudatetaan mh-suositusten tasaikäisharvennusmalleja.														
171	403	0001:0191	Yrityspuisto											
160	422,0	0,6	1	1	2	21	0	-----	03	244	Harvennus/alah.	Ei	Kesä	0
Noudatetaan mh-suositusten tasaikäisharvennusmalleja.														
171	403	0001:0176	LEMMETINHAKA											
160	425,0	3,3	1	1	2	21	0	-----	03	258	Harvennus/alah.	Ei	Kesä	0
Noudatetaan mh-suositusten tasaikäisharvennusmalleja.														
171	403	0001:0176	LEMMETINHAKA											
160	427,0	5,7	1	1	2	21	0	-----	03	247	Harvennus/alah.	Ei	Kesä	0
Noudatetaan mh-suositusten tasaikäisharvennusmalleja.														
171	403	0011:0005	LENTOASEMA											
1	2,0	0,9	1	1	2	10	0	-----	02	138	Avohakkuu	Ei	Talvi	0
171	403	0011:0005	LENTOASEMA											
1	9,0	1,5	1	1	2	20	0	-----	04	94	Avohakkuu	Ei	Talvi	0
171	403	0011:0005	LENTOASEMA											
1	12,0	3,1	1	1	2	20	0	-----	04	211	Avohakkuu	Ei	Talvi	0

Suunnitellun puukaupan hakkuukertymä

Loh	Kuvio	H-tapa	Ala ha	Mät	Kut	Kot	Mäk	Kuk	Kok m ³ /kuvio	Mut	Muk	Enp	Yht	Hakkuukertymä m ³ /ha dm ³ /runko	
160	426,0	Ensiharve	1,6	0	2	3	0	8	64	0	5	0	82	51	0
160	428,0	Ensiharve	1,0	0	0	0	0	3	17	0	10	0	30	30	0
160	422,0	Harvennu	0,6	0	0	11	0	0	43	0	0	0	54	90	0
160	425,0	Harvennu	3,3	3	73	3	7	99	33	0	0	0	218	66	0
160	427,0	Harvennu	5,7	0	0	114	0	6	422	0	11	0	553	97	0

Mahrberg Jaakko • gsm 0400 359 432 • jaakko.mahrberg@mhy.fi

Metsänhoitoyhdistys Keski-Savo ry • Kauppakatu 18 • 78200 VARKAUS
• www.mhy.fi/keskisavo



Leimausseloste

Sopimus- / työmaanumero

06-343-006E-22

02.02.22 2(2)

Suunnitellun puukaupan hakkuukertymä

Loh	Kuvio	H-tapa	Ala ha	Mät	Kut	Kot	Mäk	Kuk m ³ /kuvio	Kok	Mut	Muk	Enp	Yht	Hakkuukertymä m ³ /ha dm ³ /runko	
1	2,0	Avohakku	0,9	0	0	3	0	0	118	0	0	0	121	134	0
1	9,0	Avohakku	1,5	12	5	23	12	9	83	0	0	0	143	95	0
1	12,0	Avohakku	3,1	16	9	171	6	9	465	0	3	0	679	219	0
Yhteensä			17,7	31	88	327	25	134	1244	0	29	0	1878	106	
Ensiharvennus yht.			2,6	0	2	3	0	11	81	0	15	0	112	43	
Harvennus yht.			9,6	3	73	128	7	105	498	0	11	0	825	86	
Avohakkuu yht.			5,5	28	14	196	18	18	665	0	3	0	942	171	

Mahrberg Jaakko • gsm 0400 359 432 • jaakko.mahrberg@mhy.fi

Metsänhoitoyhdistys Keski-Savo ry • Kauppakatu 18 • 78200 VARKAUS
• www.mhy.fi/keskisavo

+171-403-1-191 Yrityspuisto

JOROISTEN KUNTA
LENTOASEMANTIE 130
79600 JOROINEN

Metsänhoitoyhdistys Keski-Savo ry

Kunta: 171 Joroinen

Kylä: 403 JOROISNIEMI

Tila: 1:176 LEMMETINHAKA

TYÖMAAKARTTA

02.02.2022

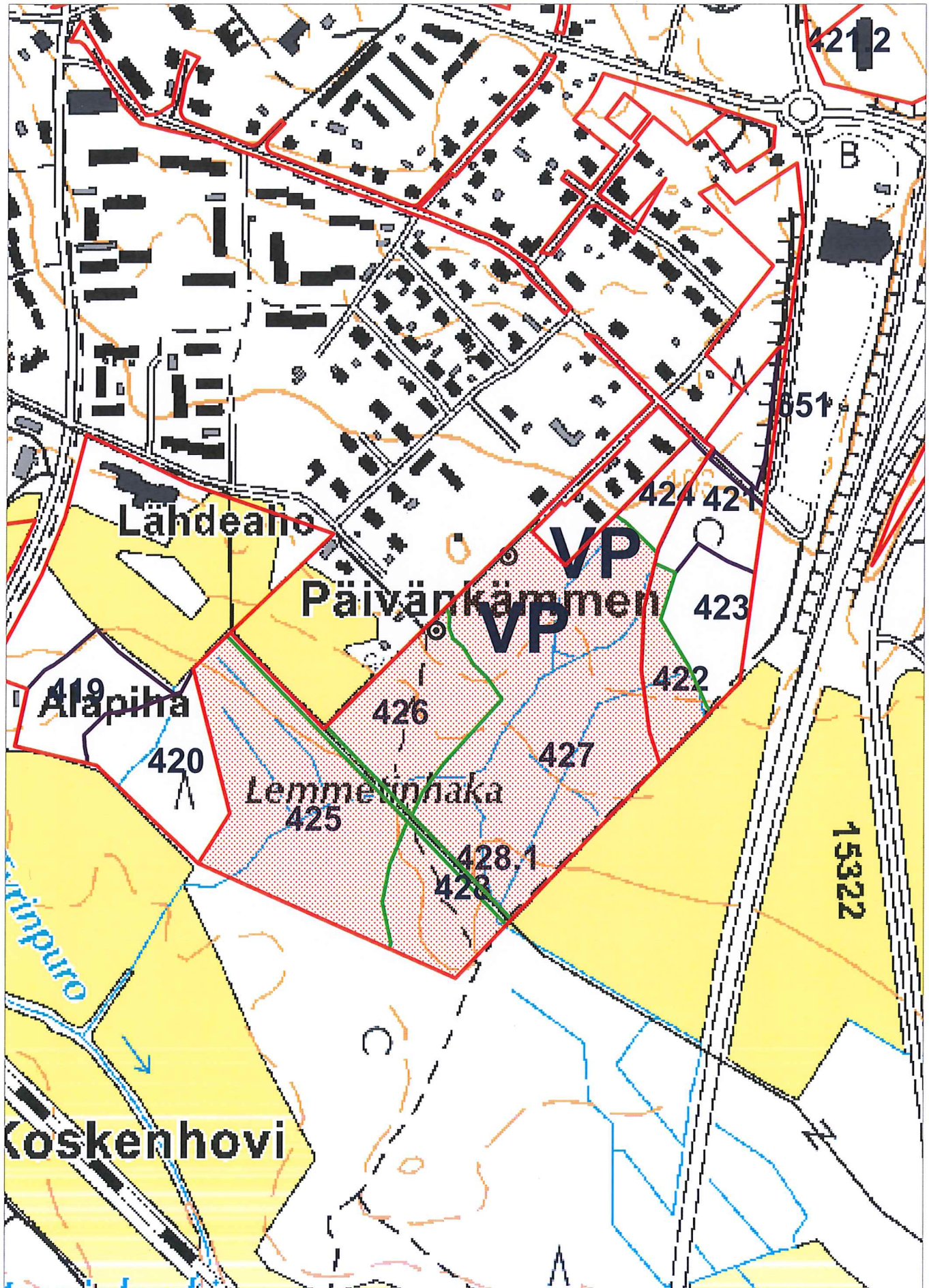
Ms: 171 024 160 917,1 ha

Työmaa06-343-006E-22 17,9 ha

© Maanmittauslaitos, lupa nro 1422/MML/15

Kp: 543367, 6893683 Karttalehti: N5123R

1:5000



171-403-11-5 Lentoasema

JOROISTEN KUNTA
LENTOASEMANTIE 130
79600 JOROINEN

Metsänhoitoyhdistys Keski-Savo ry

Kunta: 171 Joroinen
Kylä: 403 JOROISNIEMI
Tila: 1:176 LEMMETINHAKA

TYÖMAAKARTTA

02.02.2022

Ms: 171 024 160 917,1 ha

Työmaa06-343-006E-22 17,9 ha

© Maanmittauslaitos, lupa nro 1422/MML/15

Kp: 544941, 6893241 Karttalehti: N5123R

1:5000

